

# التونسي والنقل العمومي



# الجدادة التقنية

**العينة :** عينة ممثلة للسكان في الوسط الحضري و الريفي، مكونة من 1015 تونسي تتراوح أعمارهم بين 15 سنة وأكثر.

تم تصميم العينة وفق طريقة الحصص حسب الفئة العمرية، الولاية (مكان السكن) ، الجنس و الطبقة الاجتماعية، الوسط الحضري أو الريفي.

**طريقة جمع البيانات :** بالهاتف

CATI (Computer Assisted Telephone Interviewing, Call-Center SIGMA)

**نسبة الخطأ القصوى :** 3,0 %

**تاريخ الدراسة:** 29 سبتمبر 2016

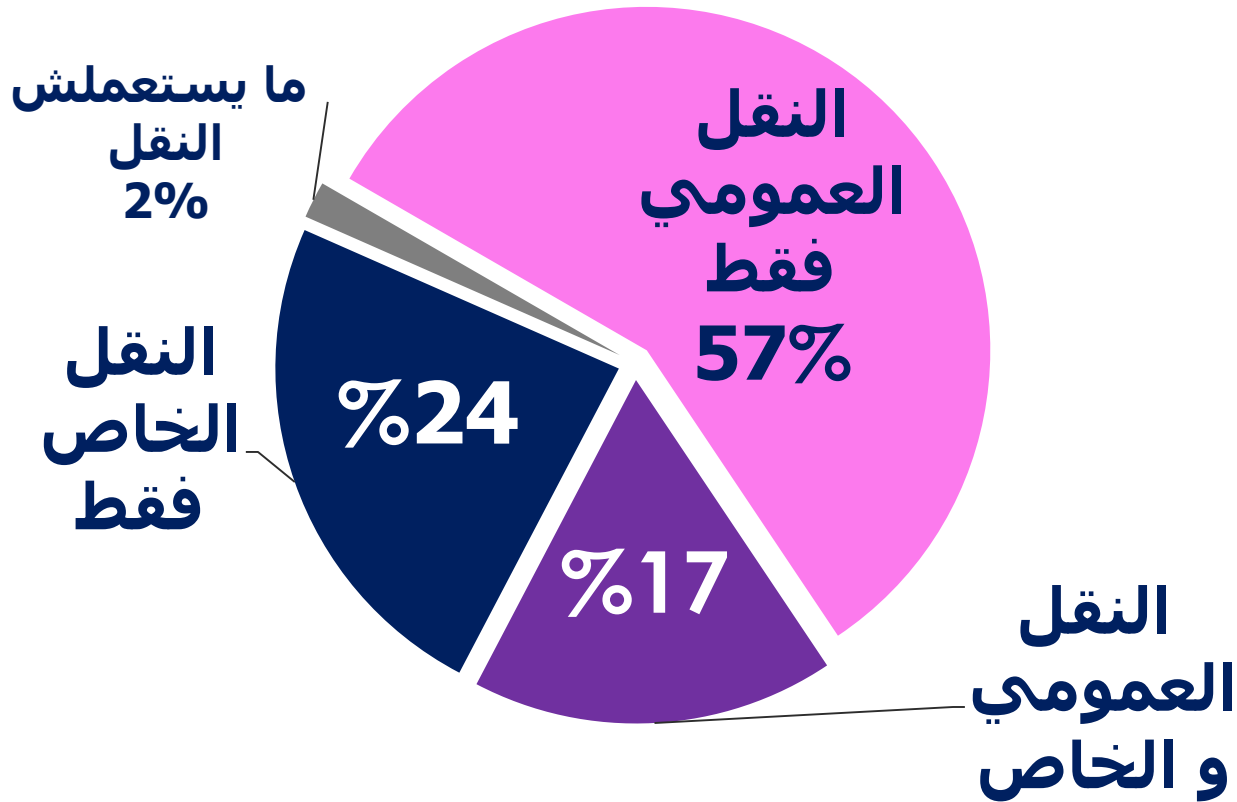
# علاقة التونسي بالنقل



# التونسي بين النقل العمومي والنقل الخاص

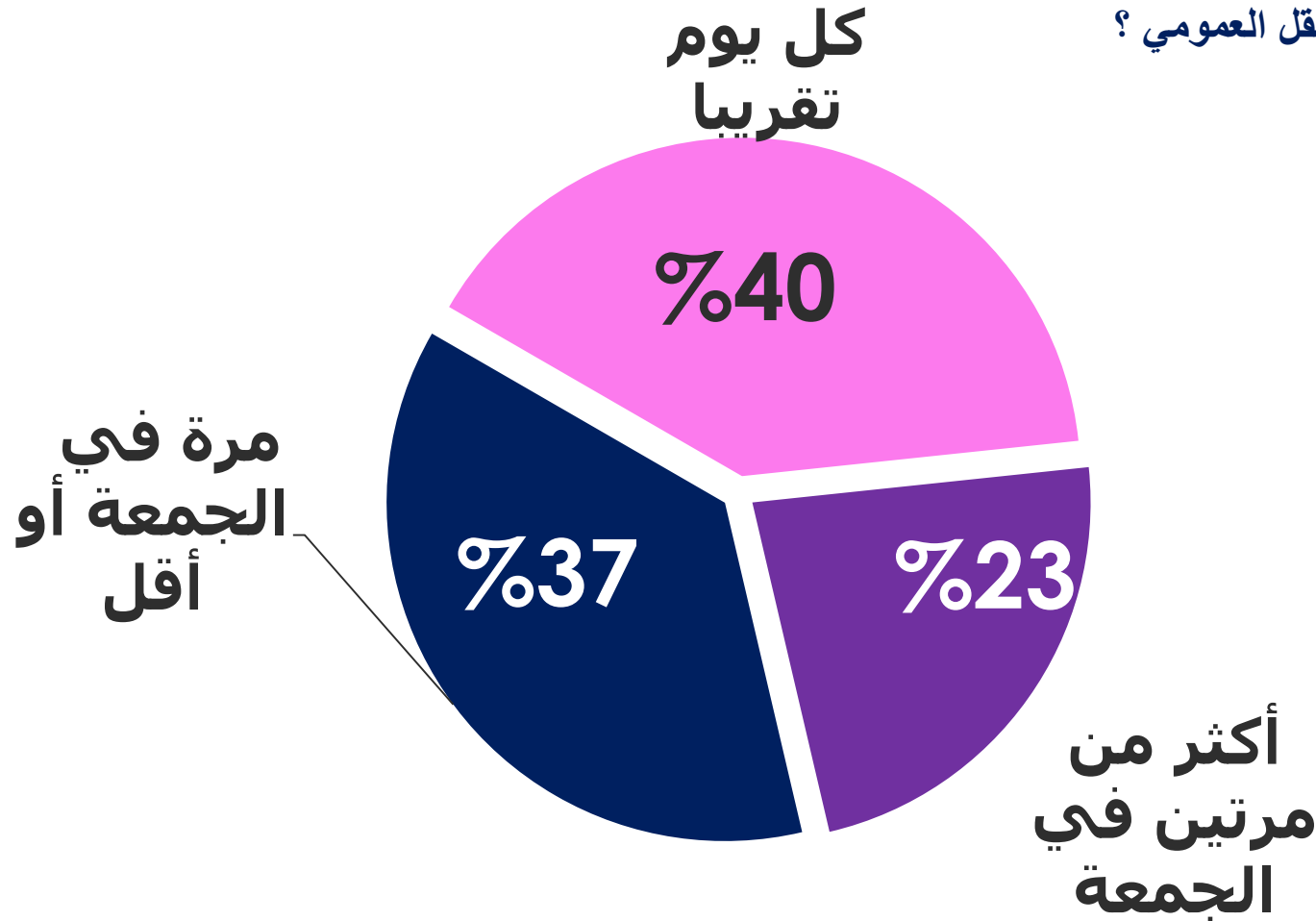
في العادة سنوّه وسائل النقل التي تاخوها

74% من التونسية يستعملوا النقل العمومي



# وتيرة استعمال التونسي لوسائل النقل العمومي

قداش من مرة تاخو النقل العمومي ؟

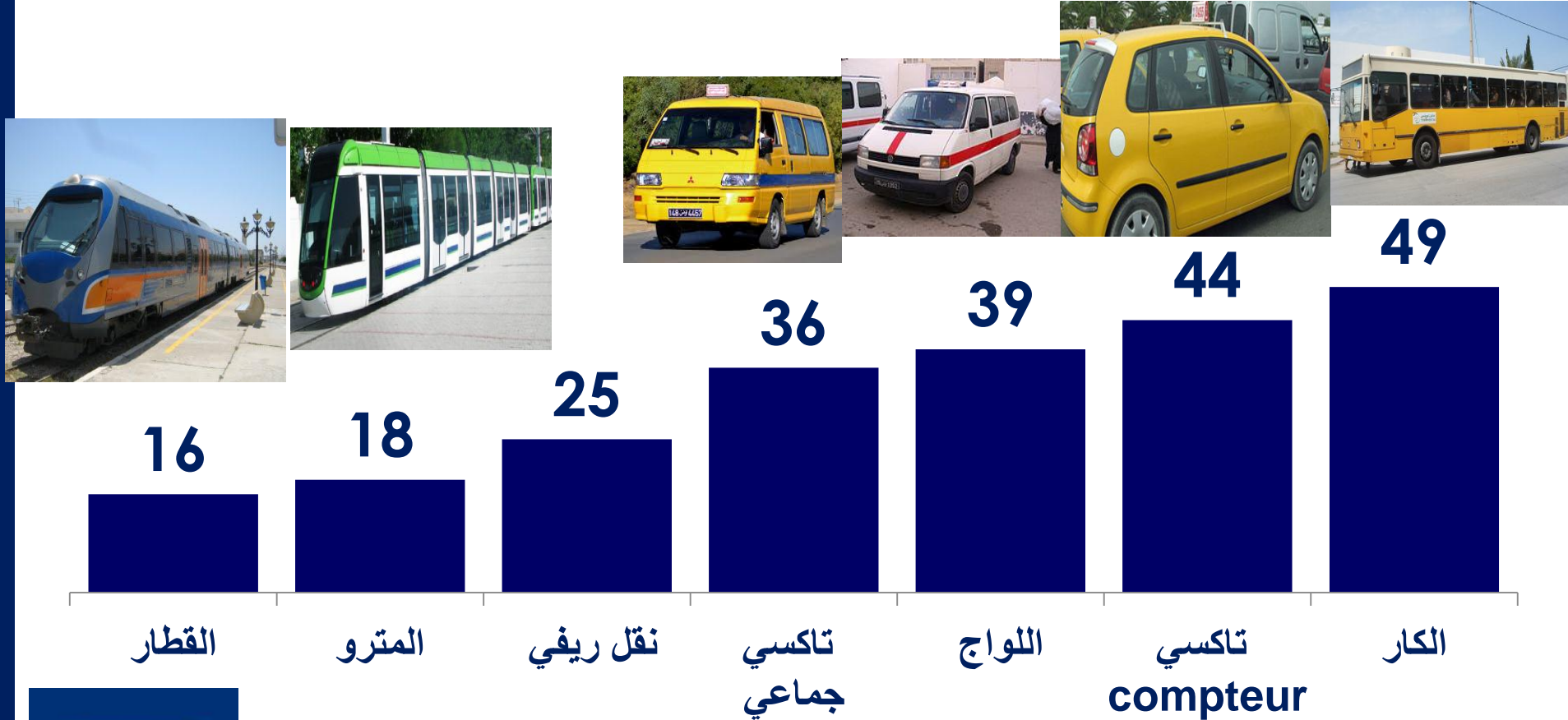


# النقل العمومي في الحياة اليومية للتونسي



# أكثر وسائل النقل إستعمالا

في العادة سنوّه وسائل النقل العمومي اللي تاخوها ؟



# الوقت اللازم للتونسي للوصول لخدمته أو قرايته باستغلال وسائل النقل العمومي

باستعمال وسيلة نقل قداش تقعد وقت باش توصل لخدمتك وآلا قرايتك (ذهابا و ايابا)

40

أقل من 30 دقيقة

27

ما بين 30 دقيقة وساعة

31

أكثر من ساعة

غير مصرح 2%



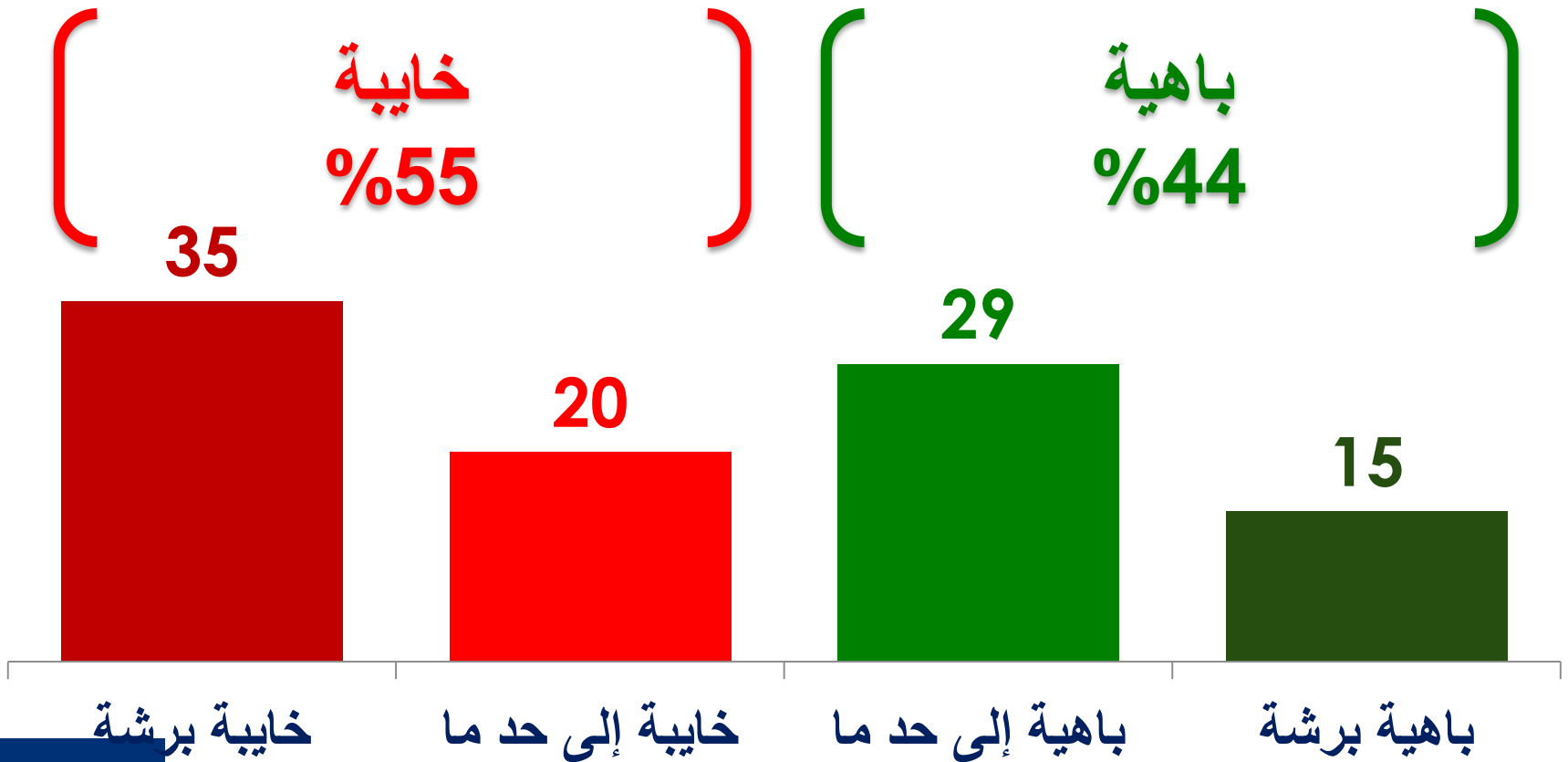
# نظرة التونسي ومدى رضاه على النقل العمومي



# نظرة التونسي للنقل العمومي

بصفة عامة شنية نظرتك الحالية على النقل العمومي في تونس؟

الجميع



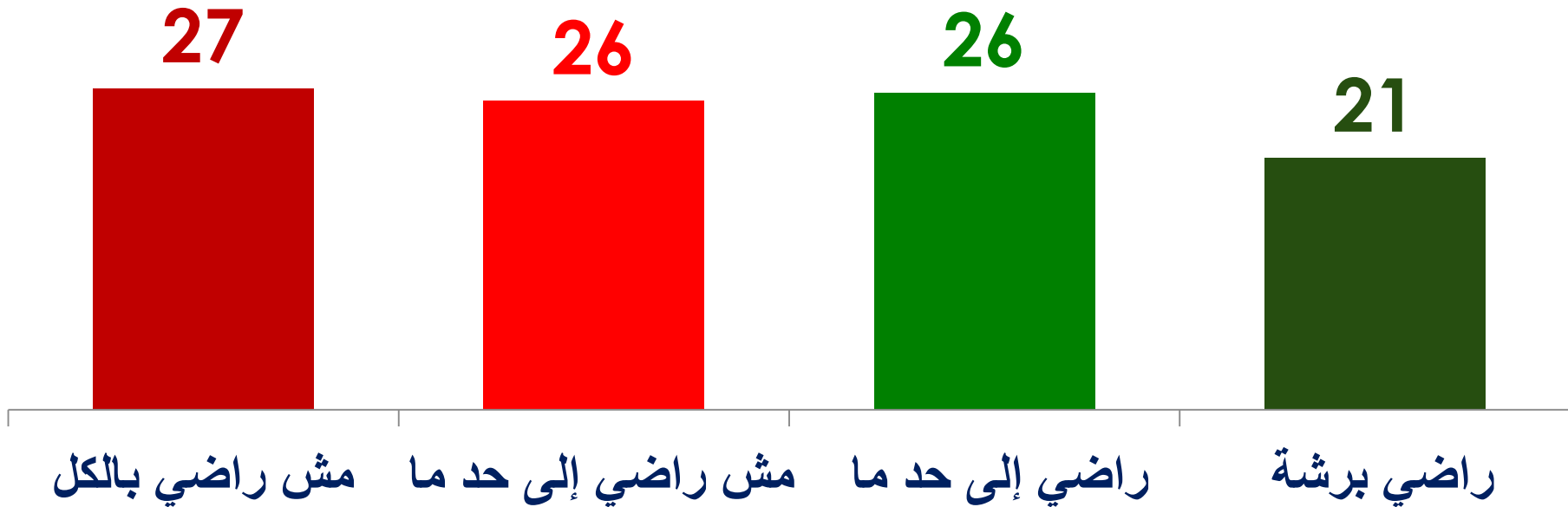
# مدى رضا مستعملي النقل العمومي على الخدمات المقدمة

إلى أي درجة أنت راضي على وسائل النقل العمومي في تونس

مستعملي النقل  
العمومي

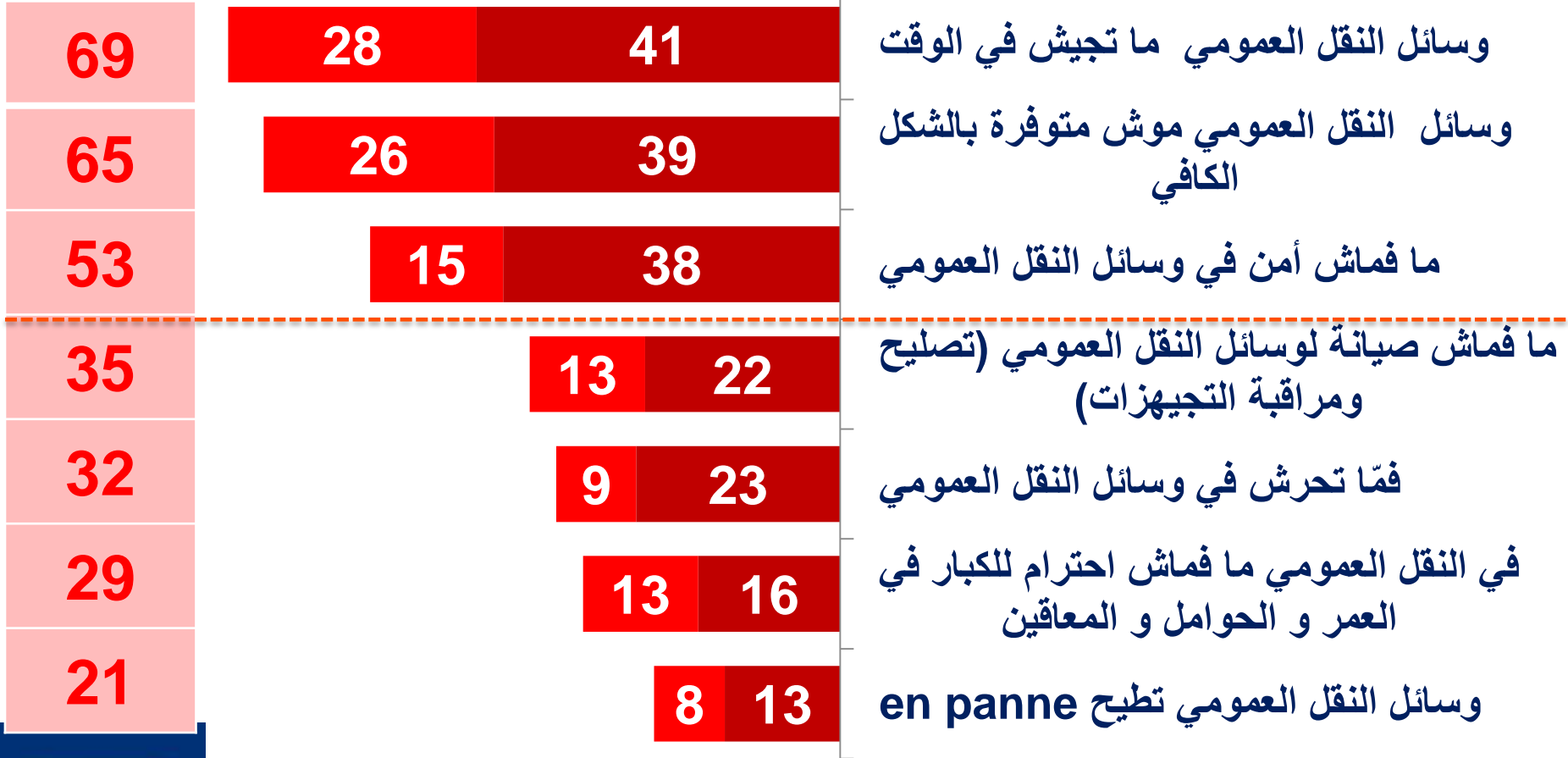
( غير راضي  
% 53 )

( راضي  
% 47 )



# أهم مشاكل النقل العمومي

باش نعطيك جمل في ما يخص وسائل النقل العمومي في تونس و انت من فضلك قلنا إذا كنت موافق بدرجة كبيرة موافق إلى حد ما موافق إلى حد ما موافق بالكل



■ مشاكل كبيرة

■ مشاكل متوسطة

الجميع

# الصعوبات التي تواجه التونسي في النقل العمومي

تعرضت شخصيا لوحدة من الوضعيات هذوما في وسائل النقل العمومي

مستعملي النقل العمومي

61

وسيلة النقل طاحت بيك panne

رجال : 35%  
نساء : 25%

29

عنف لفظي

17

سرقة أو براكاج

15

عركة (فيها ضرب)

13

تعرضت إلى حادث في وسيلة نقل عمومي

نساء : 17%

12

تحرش



شكرا